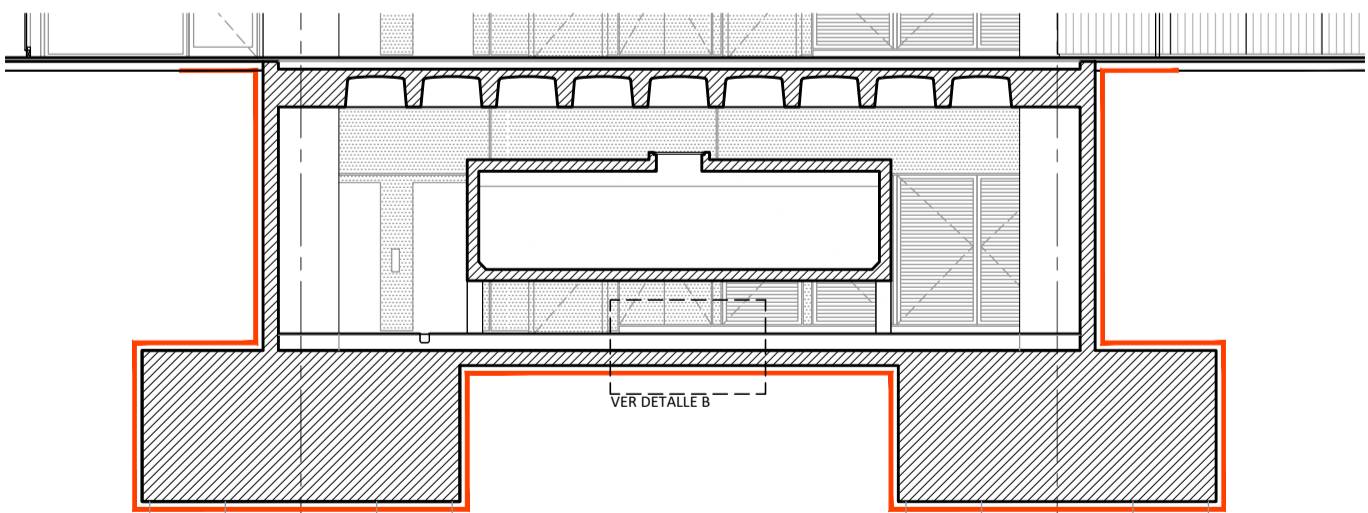
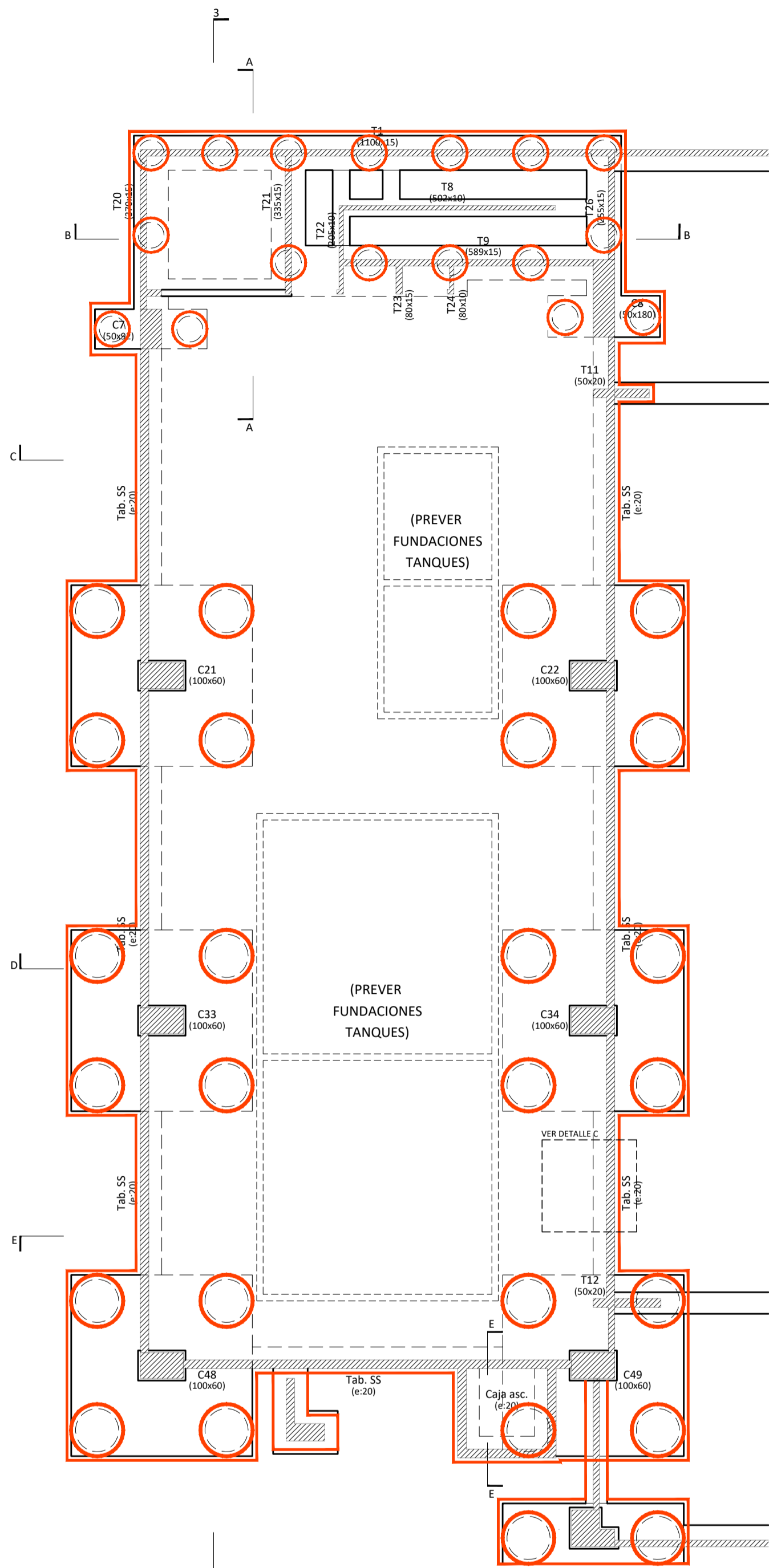


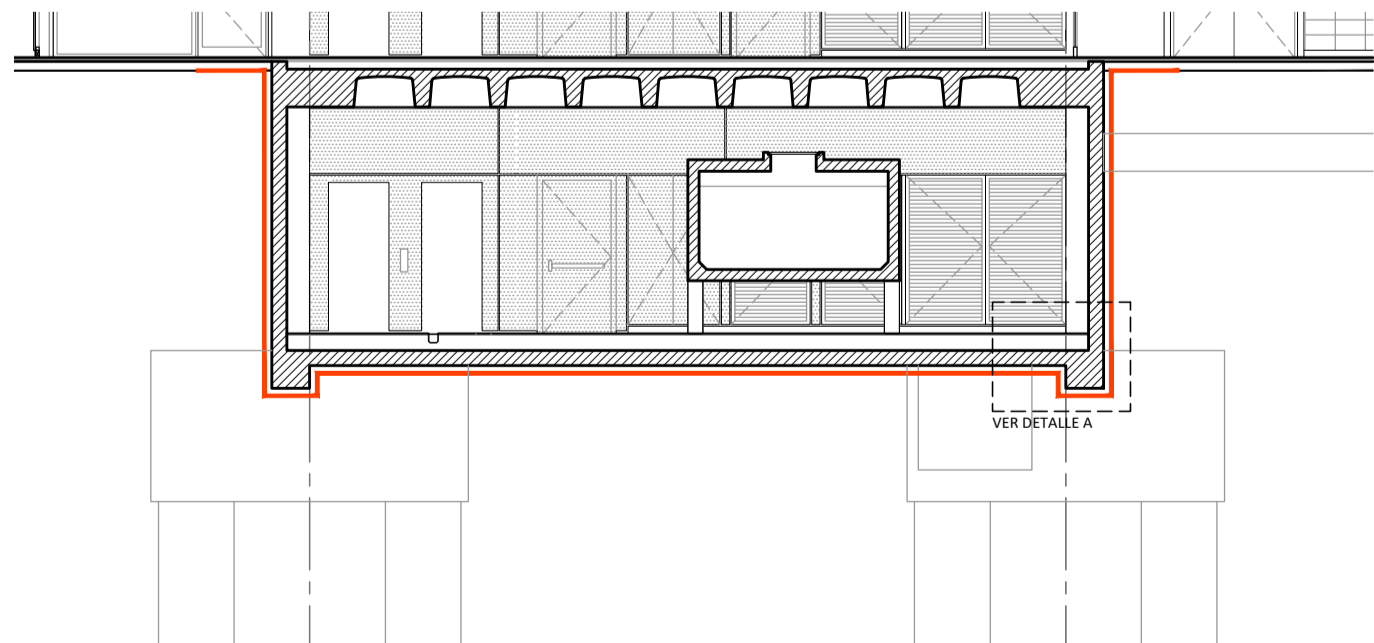
PLANTA SUBSUELO ESC. 1:100



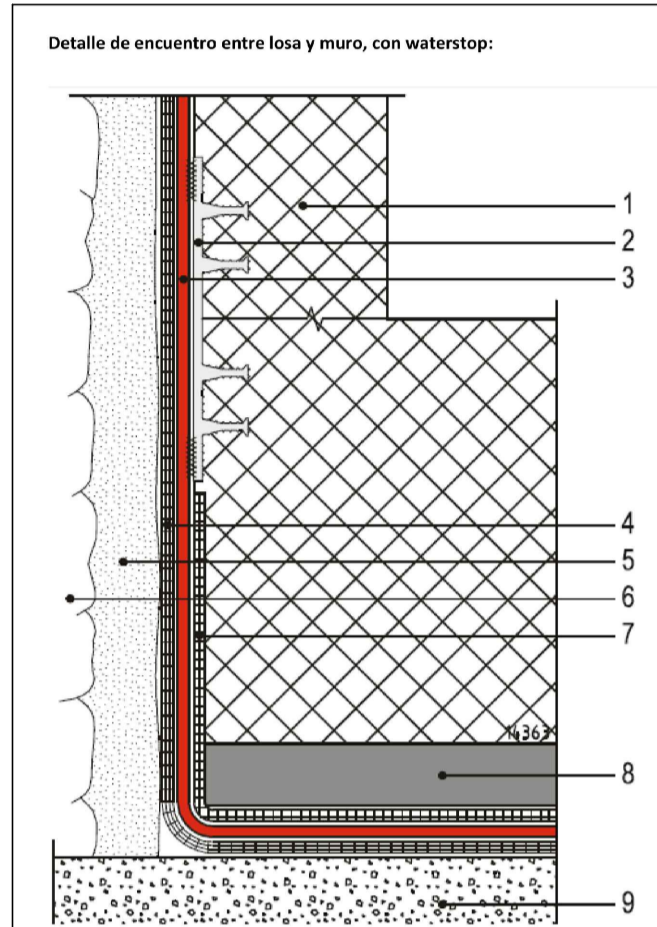
CORTE 1-1 ESC. 1:100



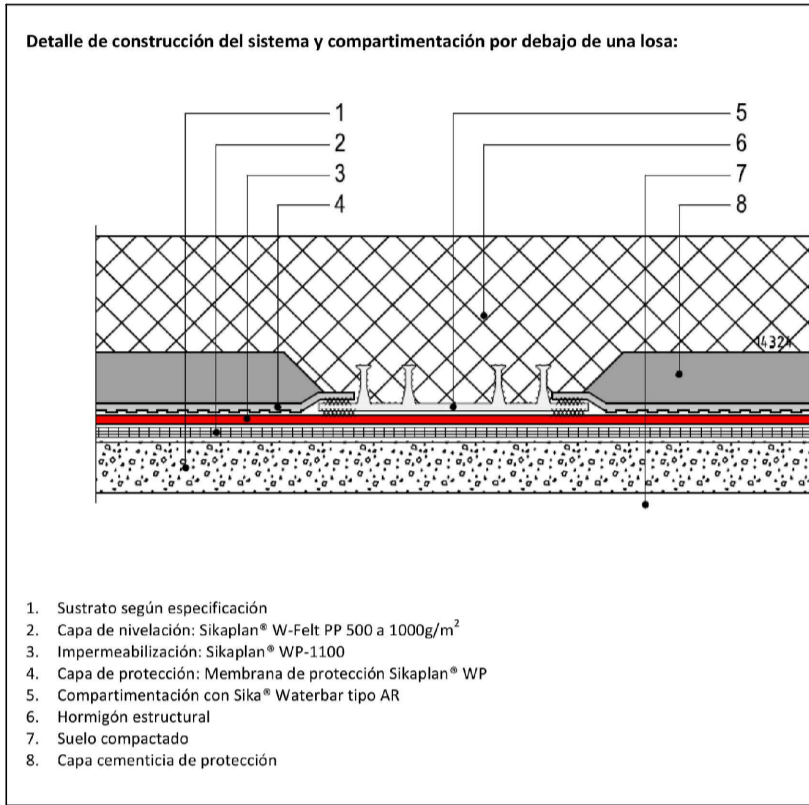
PLANTA FUNDACIONES ESC. 1:100



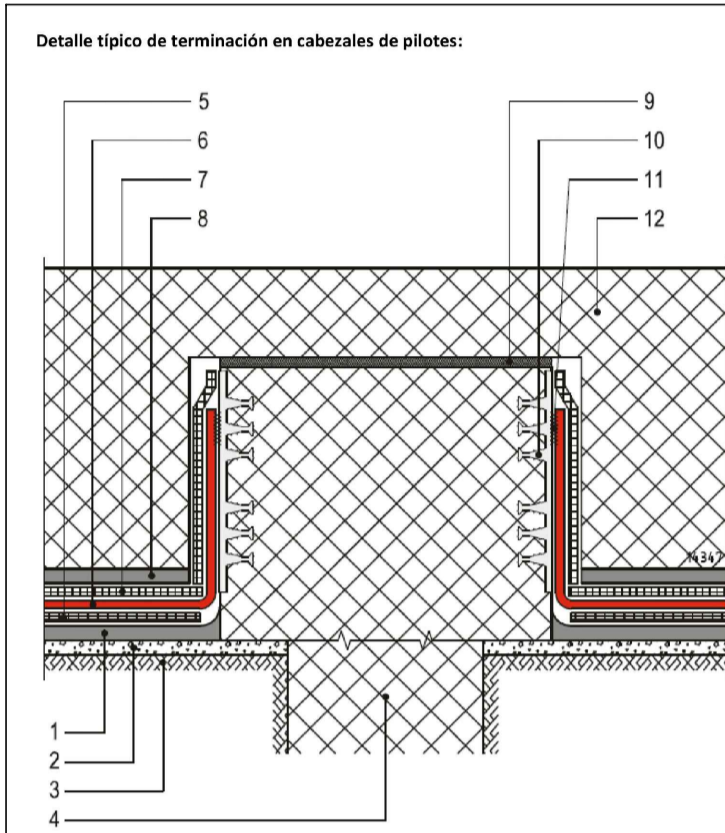
CORTE 2-2 ESC. 1:100



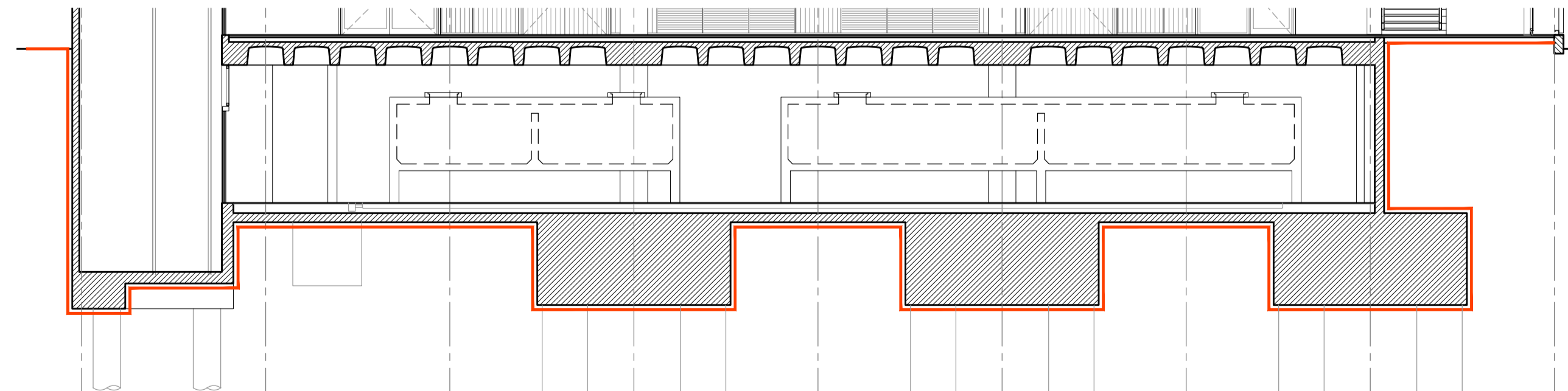
DETALLE A



DETALLE B



DETALLE C



CORTE 3-3 ESC. 1:100

REFERENCIAS

	MEMBRANA DE PVC IMPERMEABILIZANTE - "SIKAPLAN" - WP 1100

NOTA:
TODAS LAS MEDIDAS DEBERAN SER VERIFICADAS EN OBRA

	UNIDAD EJECUTORA DE INFRAESTRUCTURA	OBRA 11_ESTACIÓN POLICIAL SANTA FE CENTRO
	SUBSECRETARIA TECNICA	UBICACION LUCIANO TORRENT Y PEDRO VITTORI
	ARQ. FRANCISCO QUIJANO	TEMA IMPERMEABILIZACIÓN
	DIRECCION PROVINCIAL DE OBRAS	PLANO PLANTA SUBSUELO Y CORTES
	ING. FEDERICO ZEGNA RATA	ESCALA: 1:100 FECHA: 04/2026 REVISION: 00
DIRECCION PROVINCIAL DE PROYECTOS	ARQ. JORGE GIUNTA	11_EP-I.01
SUBDIRECCION GENERAL TECNICA	ARQ. VERONICA LANZARO	